



Комитет по делам молодежи Тверской области

Результаты социологических исследований в сфере молодежной политики Тверской области в 2015 году.

г. Тверь
2016 год

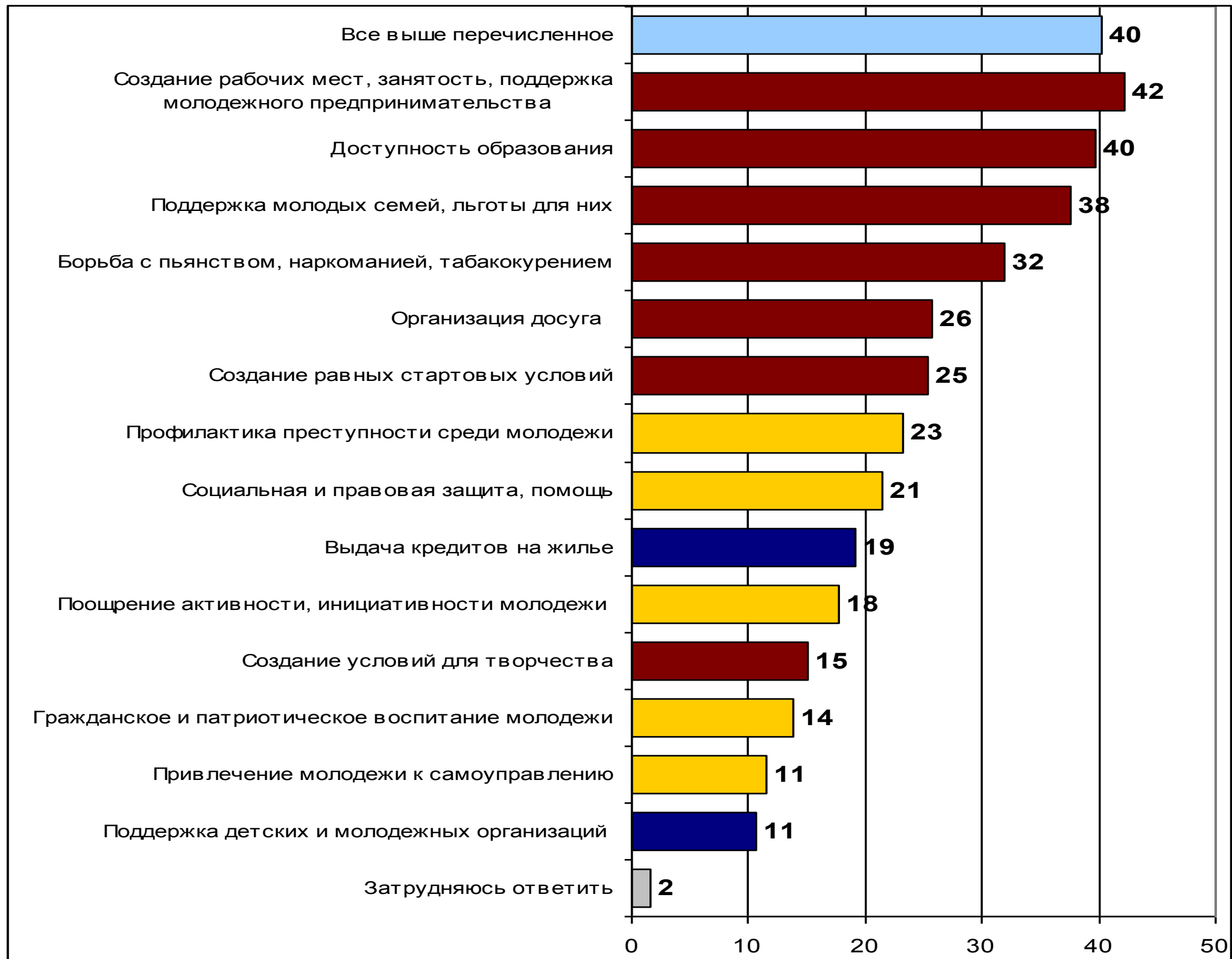


Территориальная структура выборки

1	Тверь	675 интервью
<i>Область</i>		
2	Конаковский район	170 интервью
3	Ржев	98 интервью
4	Ржевский район	39 интервью
5	Калининский район	155 интервью
6	Старицкий район	63 интервью
Итого		1200

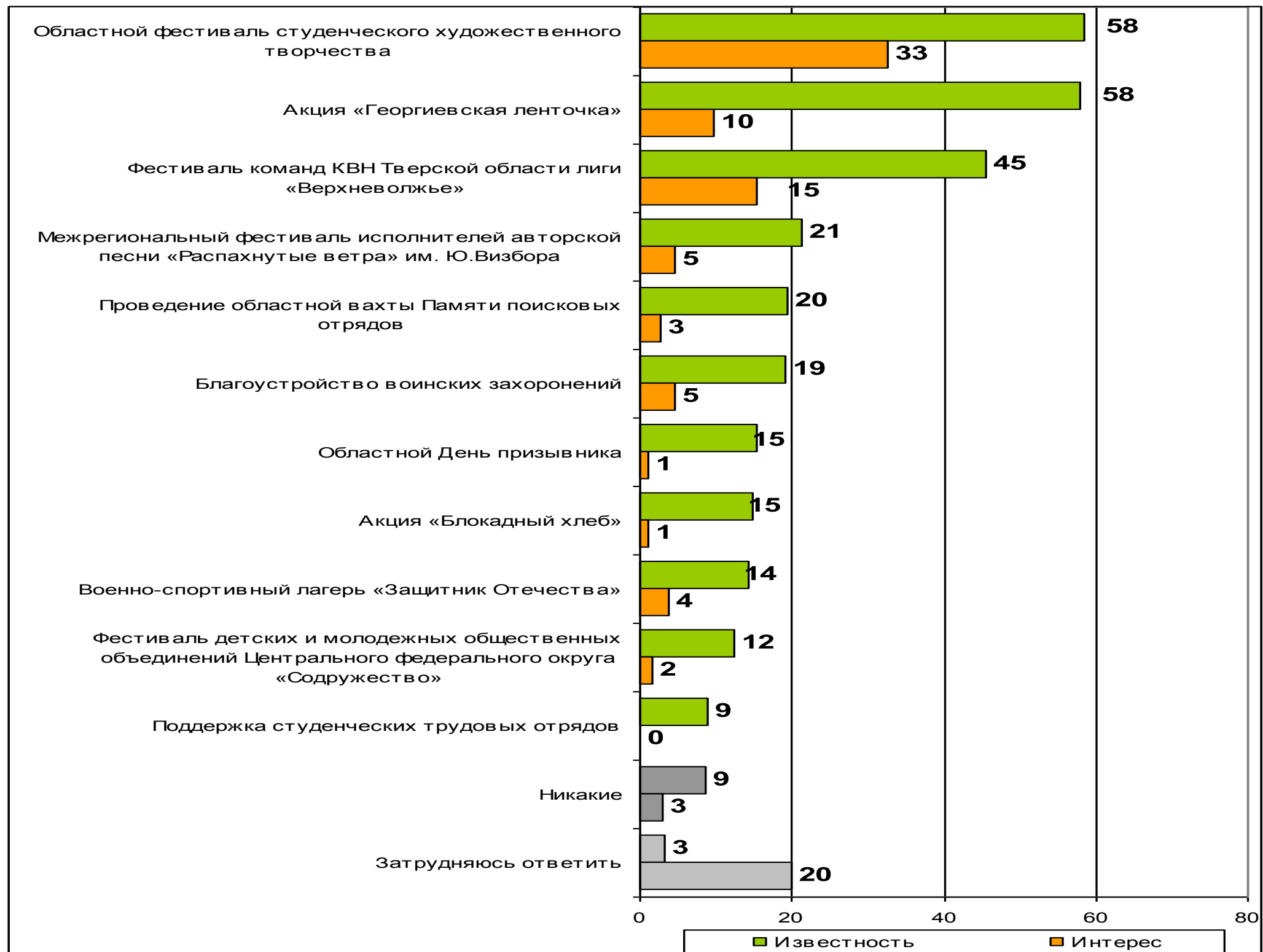


«В чем, на Ваш взгляд, должна проявляться государственная политика в отношении молодежи в Тверской области?»



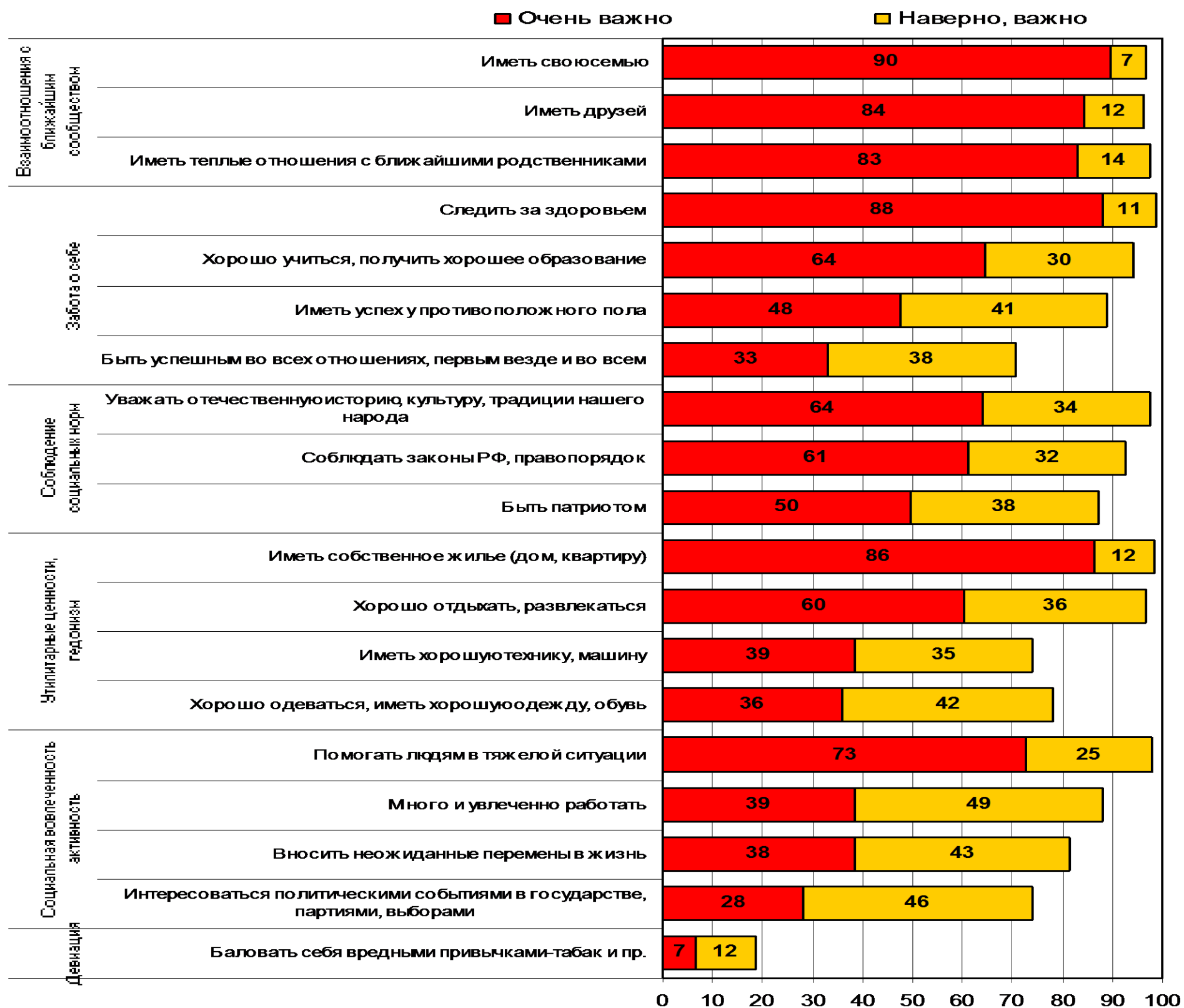


«Ниже перечислены мероприятия Комитета по делам молодежи Тверской области, которые проводились в рамках долгосрочной целевой программы. О каких мероприятиях Вы что-либо слышали?» и «Какие мероприятия, на ваш взгляд, были наиболее интересными?»





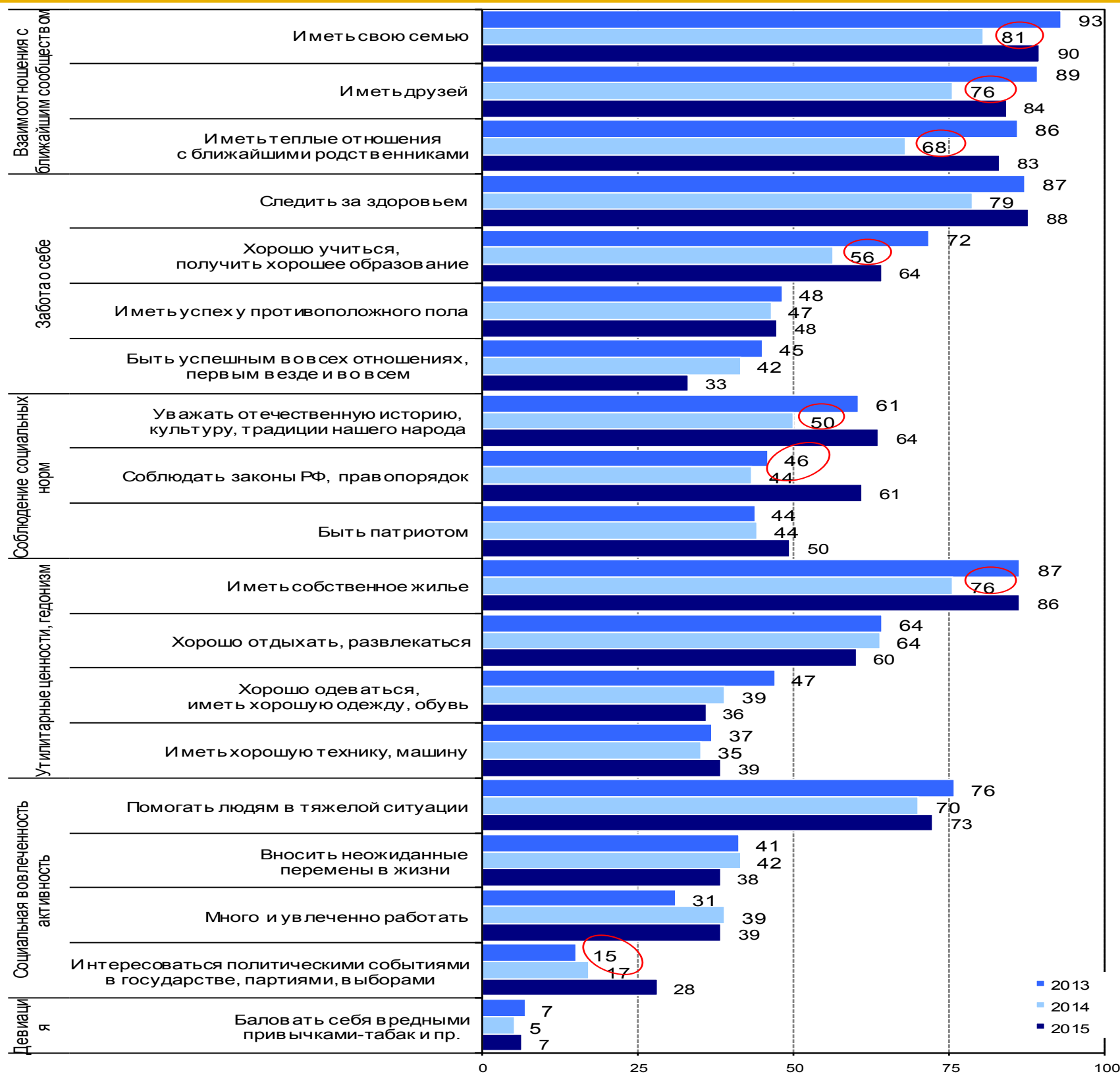
«Степень сформированности позитивных ценностей у молодежи»





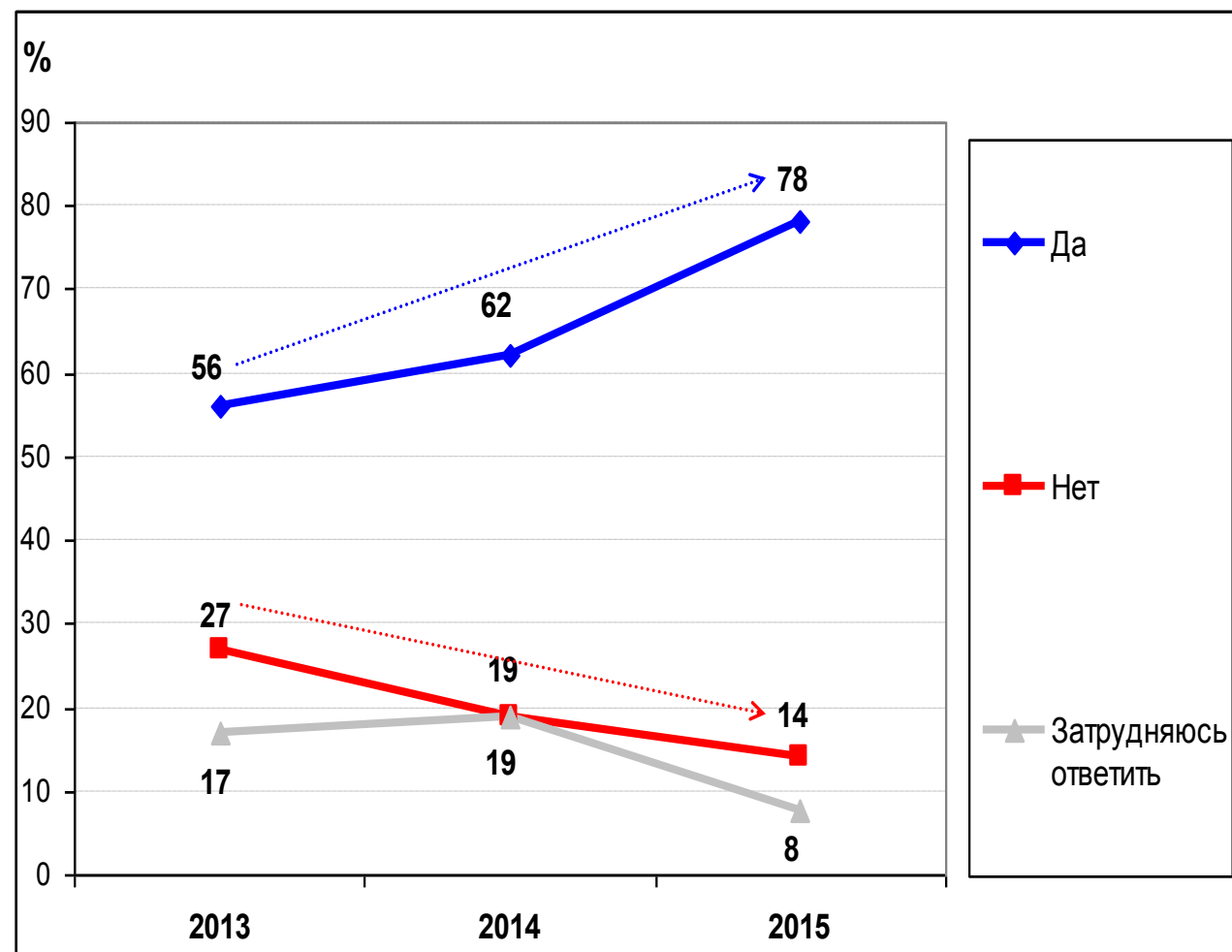
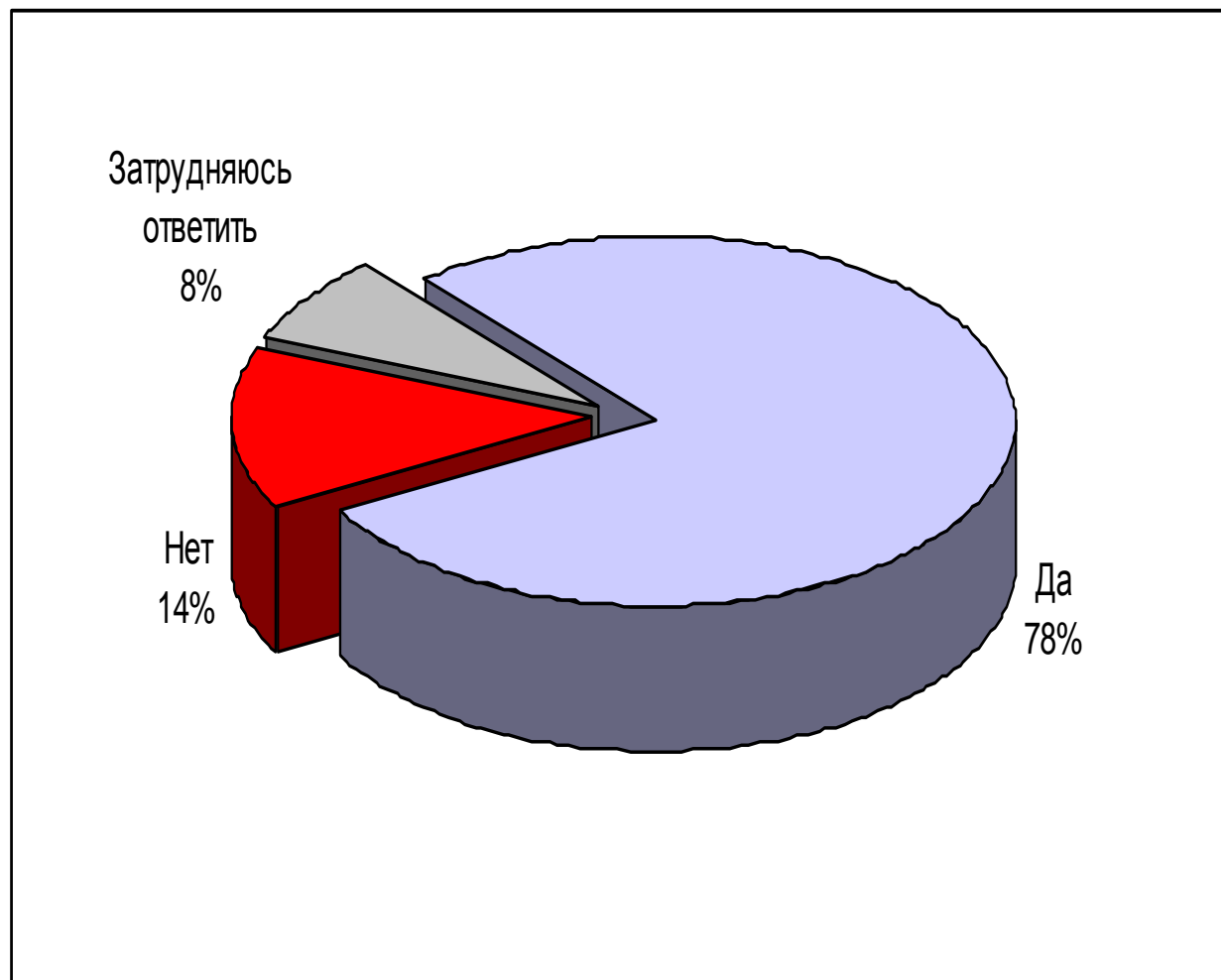
«Степень сформированности позитивных ценностей у молодежи»

% от общего числа ответивших «Очень важно», 2013-2015гг.





«Вы считаете себя патриотом?»



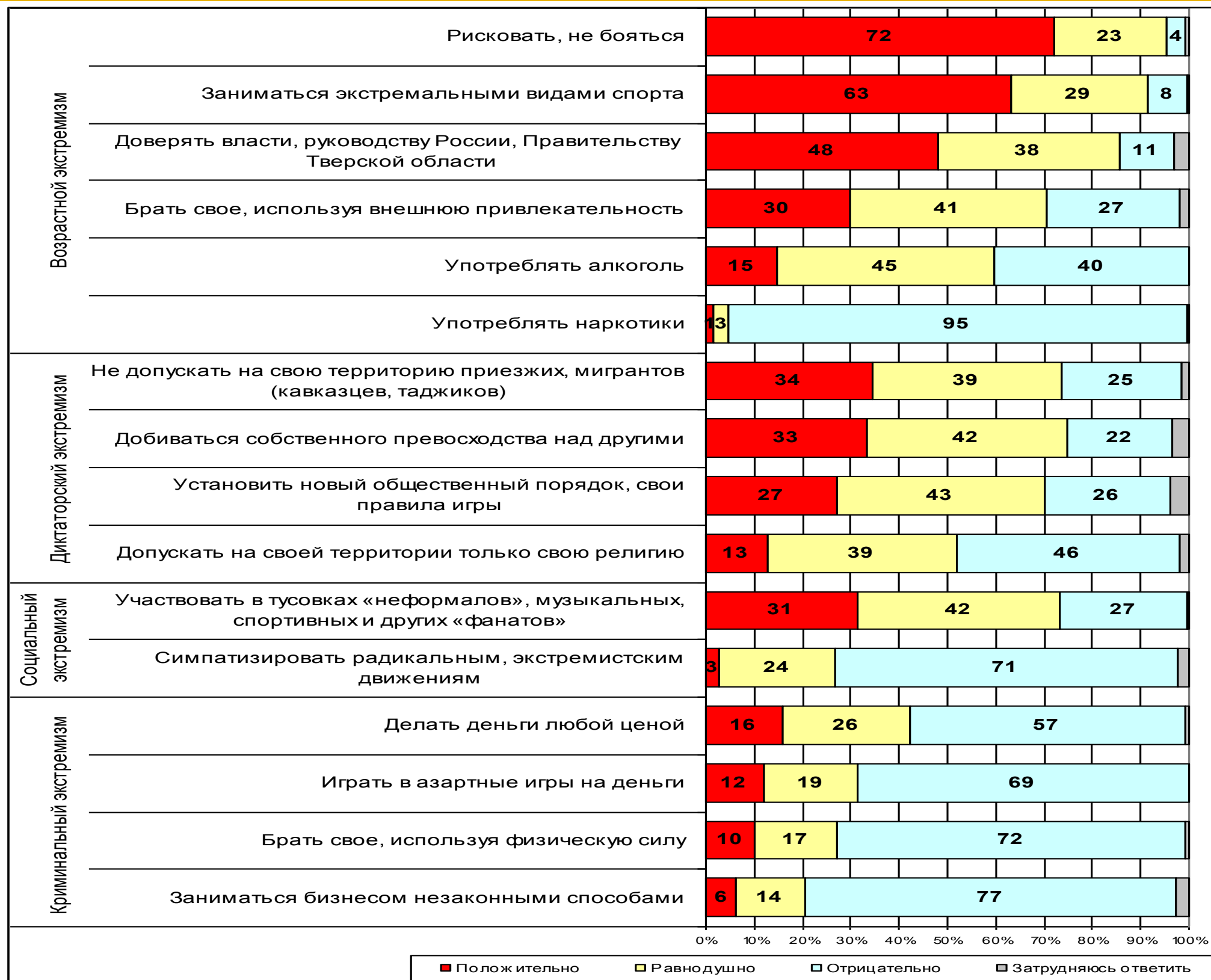


«Как Вы относитесь к службе в рядах Вооруженных сил?»



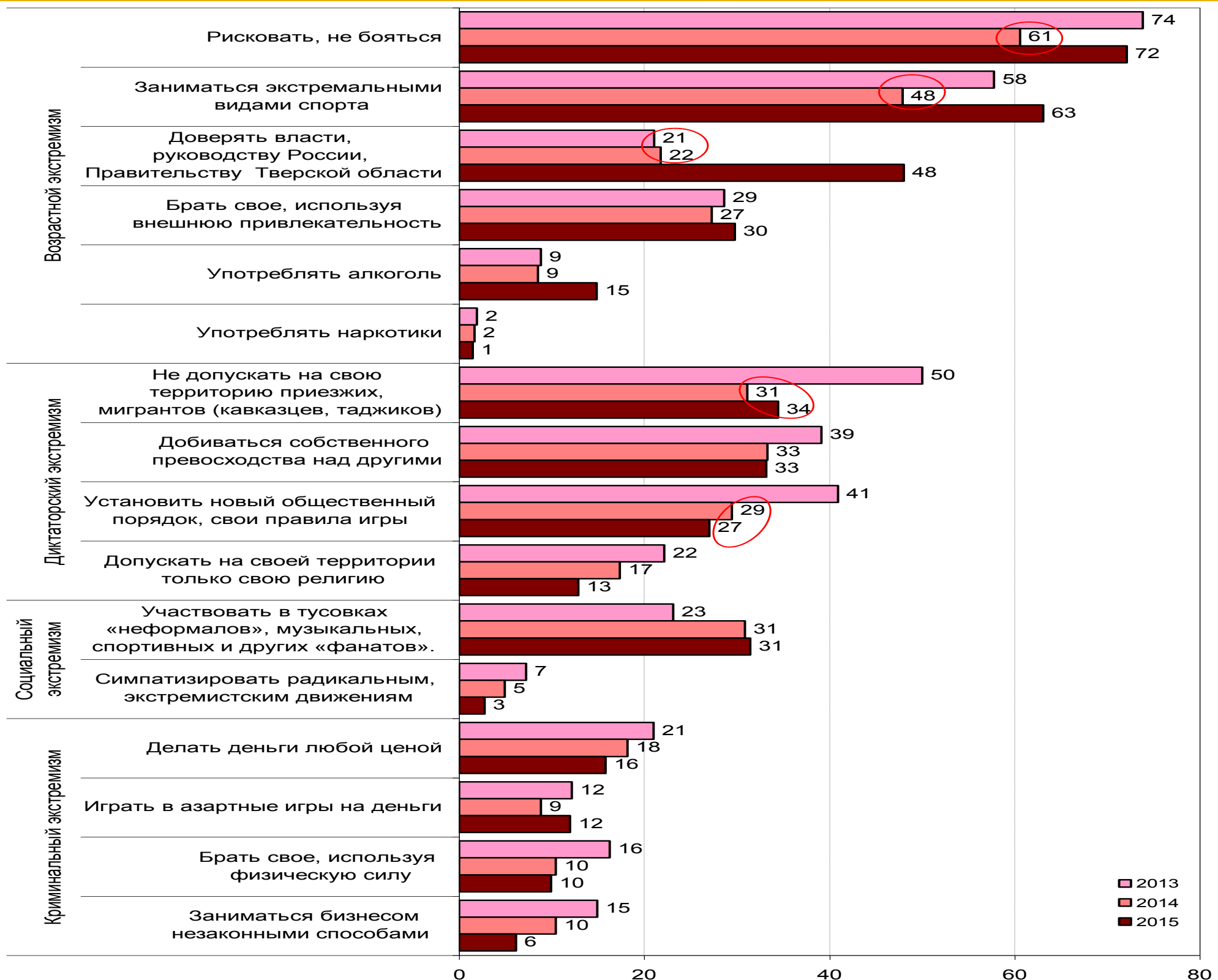


Уровень экстремистских настроений в молодежной среде



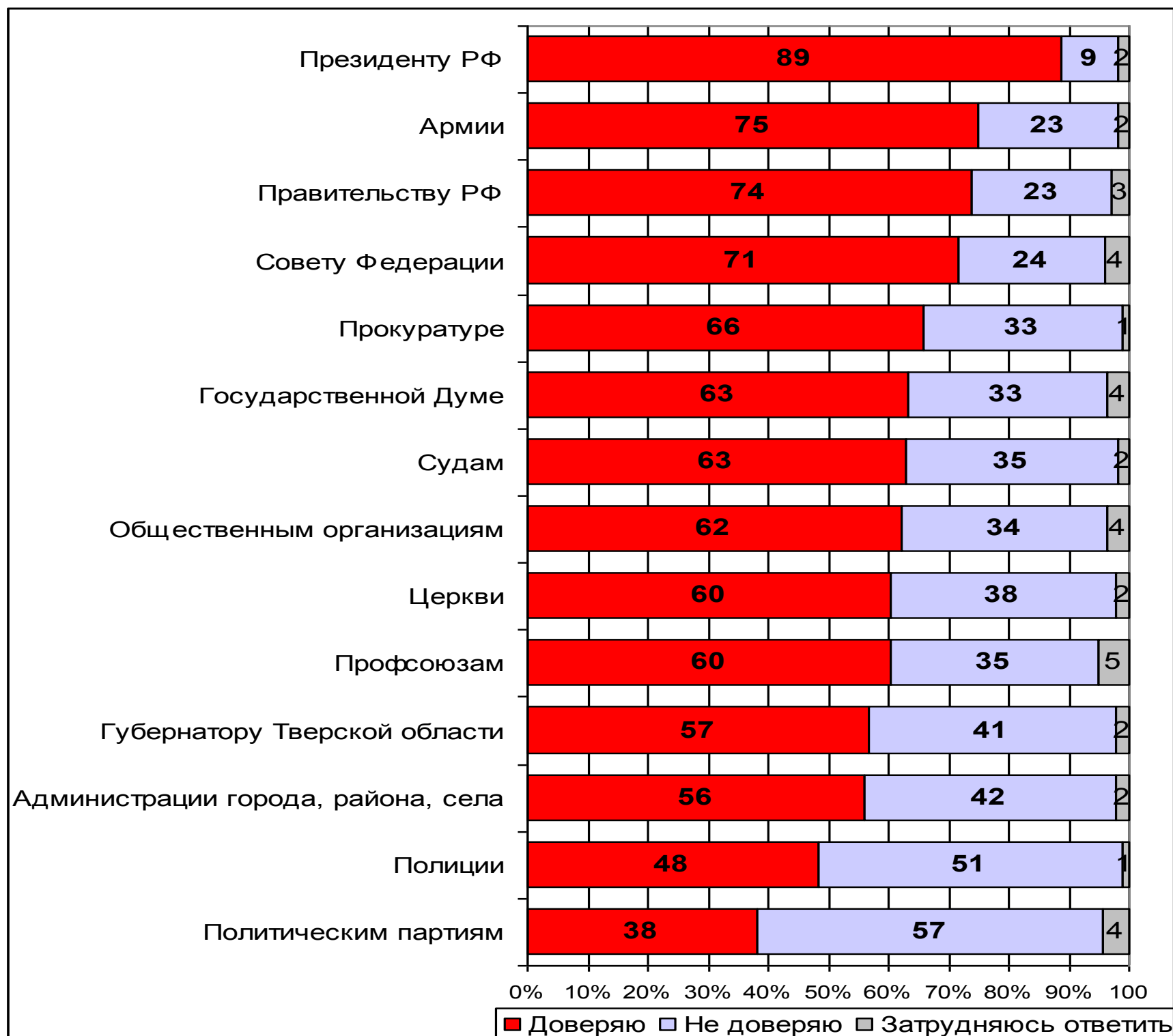


Уровень экстремистских настроений в молодежной среде «положительно» 2013-2015 гг.





«Насколько Вы доверяете таким политическим и социальным институтам?»





**СПАСИБО
ЗА ВНИМАНИЕ**